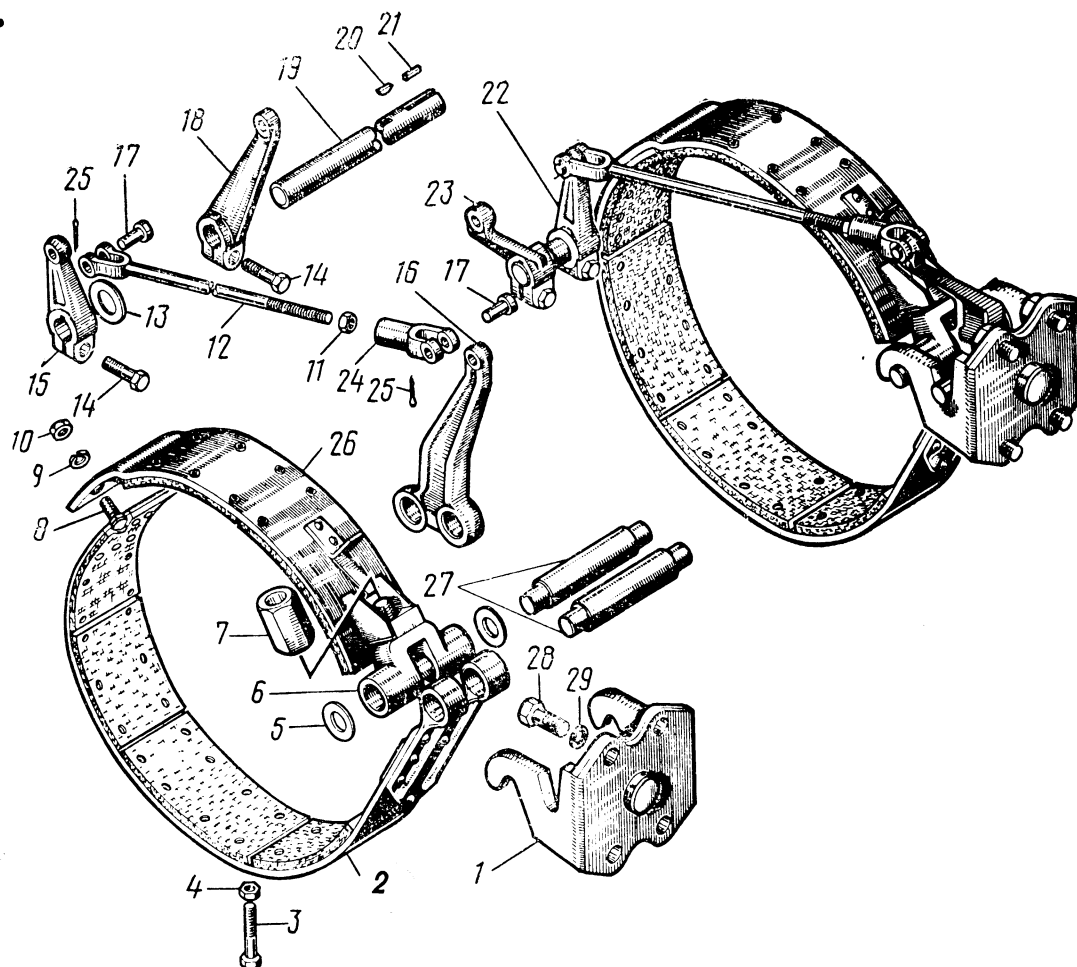
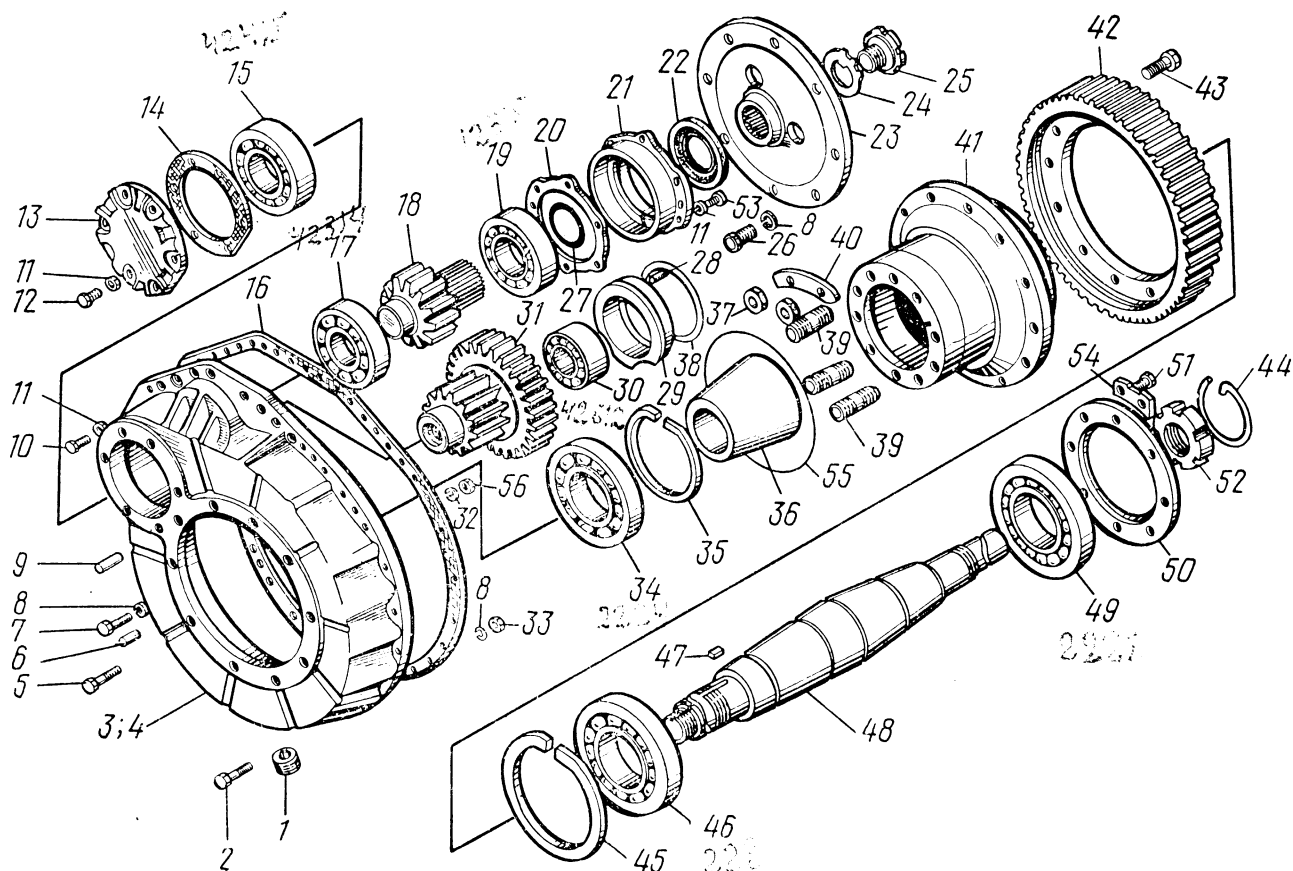


68.



69.



1	2	3	4	5	6	7	8	9	10	11
69	35	19463	47 6613 3008	Кольцо	Ring	Anneau	Ring	Anillo	24-19-115СП; 20-19-117СП; 24-19-116СП; 20-19-118СП; 24-19-115СП; 20-19-117СП; 24-19-116СП; 20-19-118СП; 24-19-115СП; 20-19-117СП; 24-19-116СП; 20-19-118СП	1 1 1 1 1 1 1 1 1 1 1 1
	52	18-19-33-1	47 6613 0240	Гайка	Nut	Ecrou	Mutter	Tuerca		
	50	20-19-22	47 6613 0627	Крышка	Cover	Couvercle	Deckel	Tapa		
31	20-19-24		47 6613 0629	Шестерня двой- ная	Double gear	Pignon double	Doppelzahnrad	Pinón doble	24-19-115СП; 20-19-117СП; 24-19-116СП; 20-19-118СП	1 1 1 1
13	24-19-1		47 6613 1020	Крышка	Cover	Couvercle	Deckel	Tapa	24-19-115СП; 20-19-117СП; 24-19-116СП; 20-19-118СП	1 1 1 1
18	24-19-29		47 6613 1026	Шестерня веду- щая	Driving gear	Pignon entraî- neur	Treibrad	Pinón conductor	24-19-122СП	2
23	24-19-30		47 6613 1027	Фланец	Flange	Bride	Flansch	Brida	24-19-122СП	2
21	24-19-31		47 6613 1028	Корпус подшип- ника	Bearing hous- ing	Boîtier du rou- lement	Lagergehäuse	Cuerpo del cojine- te	24-19-122СП	2
36	24-19-34;		47 6613 1030	Втулка	Bushing	Douille	Buchse	Casquillo	24-19-115СП	1
	20-19-21*		47 6613 0626	»	»	»	»	»	24-19-116СП; 20-19-117СП; 20-19-118СП	1 1 1 1
3	24-19-35		47 6613 1031	Кожух левый	Housing, l. h.	Boîtier gauche	Linker Mantel	Cubierta izquier- da	24-19-115СП; 20-19-117СП	1 1
4	24-19-36		47 6613 1032	Кожух правый	Housing, r. h.	Boîtier droit	Rechter Mantel	Cubierta derecha	24-19-116СП; 20-19-118СП	1 1
18	24-19-37;		47 6613 1033	Полуось	Semiaxle	Demi-axe	Achswelle	Semieje	24-19-115СП; 24-19-116СП; 20-19-117СП	1 1 1
	20-19-20*		47 6613 0625	»	»	»	»	»	20-19-118СП	1
29	24-19-38		47 6613 1034	Корпус подшип- ника	Bearing hous- ing	Boîtier du rou- lement	Lagergehäuse	Cuerpo del cojine- te	24-19-115СП; 20-19-117СП; 24-19-116СП; 20-19-118СП	1 1 1 1
25	29-19-37-1		47 6613 1864	Пробка	Plug	Bouchon	Verschluß- schraube	Tapón	24-19-122СП	2
12	2816		47 6612 1009	Болт	Bolt	Boulon	Schraube	Perno	24-19-115СП; 20-19-117СП; 24-19-116СП; 20-19-118СП	6 6 6 6
7	2837		47 6612 1012	Болт	Bolt	Boulon	Schraube	Perno	24-19-115СП; 20-19-117СП; 24-16-116СП; 20-19-118СП	16 16 16 16